

### bron 17

#### Krantenartikel

24 juli 2020 – Afgelopen voorjaar zijn rond de Nationale Boomfeestdag landelijk 110.000 bomen uitgedeeld door Stichting MEERgroen. Stichting MEERgroen wil graag dat mensen de tegels in hun tuin vervangen door begroeiing.

- 1p 16 Lees bron 17.  
Stichting MEERgroen wil af van betegelde tuinen zodat de wateroverlast door hevige neerslag vermindert.  
→ Noem het onderdeel van de waterkringloop dat makkelijker gaat door het verwijderen van tegels uit tuinen.
- 2p 17 In de zomer is minder rivierwater voor drinkwaterproductie beschikbaar dan in andere seizoenen. Rivierwater is in de zomer vaak ook minder geschikt voor drinkwatergebruik.  
→ Geef eerst een oorzaak van de slechtere kwaliteit van het rivierwater in de zomer.  
→ Noem daarna een maatregel die in het voorjaar genomen kan worden om in de zomer over meer drinkwater te beschikken.
- 2p 18 Over het drinkwater in Nederland worden drie uitspraken gedaan.  
Uitspraak 1: tijdens droge zomers stijgt het drinkwatergebruik.  
Uitspraak 2: in Noord- en Zuid-Holland wordt water uit de duinen opgepompt voor drinkwaterproductie.  
Uitspraak 3: in de hoger gelegen delen van Nederland bestaat de drinkwatervoorziening vooral uit grondwater.  
→ Neem de cijfers 1, 2 en 3 van de uitspraken over op het antwoordblad en zet erachter of de uitspraak juist of onjuist is.
- 1p 19 Drinkwaterbedrijven gebruiken liever grondwater dan oppervlaktewater, omdat het grondwater vaak een betere kwaliteit heeft dan oppervlaktewater.  
→ Geef een natuurlijke oorzaak waardoor grondwater vaak geschikter is voor drinkwaterproductie dan oppervlaktewater.

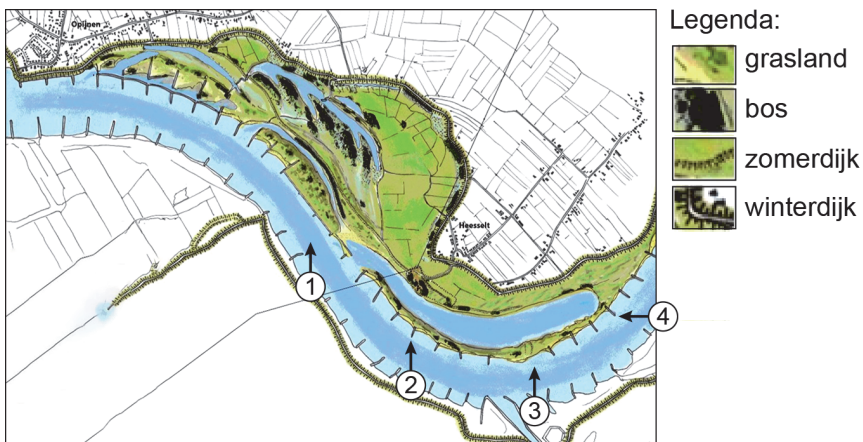
### bron 18

Heesseltsche Uiterwaarden met nevengeul



### bron 19

Ruimte voor de Rivier in de Heesseltsche Uiterwaarden



- 1p 20 Bekijk bron 18 en bron 19.  
De foto in bron 18 is vanuit een bepaalde kijkrichting genomen.  
Welke pijl in bron 19 geeft de juiste kijkrichting weer?
- A pijl 1
  - B pijl 2
  - C pijl 3
  - D pijl 4
- 1p 21 Bekijk bron 18 en 19.  
In het kader van Ruimte voor de Rivier zijn de Heesseltsche Uiterwaarden opnieuw ingericht en is er een nevengeul aangelegd.  
→ Beargumenteer of door de aanleg van een nevengeul de kans op overstromingen groter of kleiner is geworden.  
Doe het zo:
- Kies eerst **groter** of **kleiner**.
  - Geef daarna een argument voor je keuze.

## bron 20

Overstroomde Waalkade in Nijmegen




## bron 21

Kaart en tekst met keuzemogelijkheden



Legenda:

 ligging Waalkade, Nijmegen

0 15 30 km

De Waal stroomt langs Nijmegen en verbindt het Duitse Ruhrgebied met de haven van ... **1** ... (Hamburg / Rotterdam).

Bij Nijmegen moeten binnenvaartschippers oppassen tijdens hoogwater. Ze zullen ... **2** ... (langzamer / sneller) moeten varen omdat de golfslag van het schip schade kan aanrichten aan gebouwen langs de Waalkade. Door de hogere waterstand neemt de doorvaarhoogte onder bruggen ... **3** ... (af / toe).

2p **22** Gebruik bron 20 en lees bron 21.

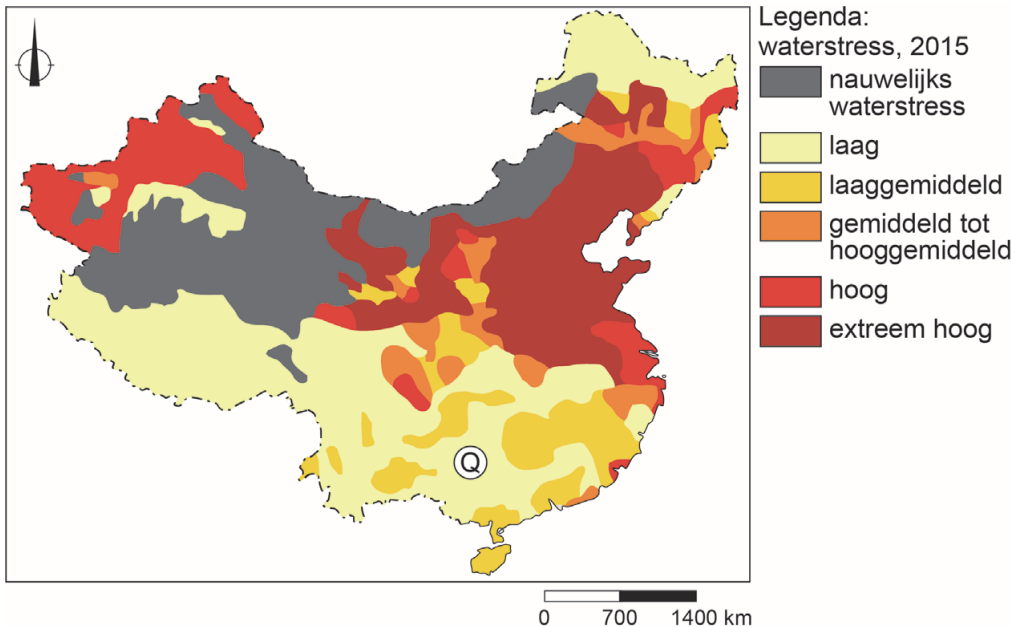
In bron 21 staat achter de cijfers 1, 2 en 3 een keuzemogelijkheid.

→ Neem de cijfers uit de tekst over op het antwoordblad en zet de juiste keuze erachter.

- 1p 23 In China wordt veel water verbruikt.  
Welke sector gebruikt in China het meeste water?  
A de huishoudens  
B de industrie  
C de landbouw

**bron 22**

Waterstresskaart, 2015



Toelichting: waterstress ontstaat als het watergebruik in een gebied groter is dan de beschikbare hoeveelheid water in het gebied.

- 1p 24 Bekijk bron 22.  
Gebied Q is dichtbevolkt en er is veel industrie en landbouw. Toch is in Gebied Q sprake van lage waterstress.  
→ Geef een natuurlijke oorzaak voor de lage waterstress.

**bron 23**

Aardappelplanten met druppelirrigatie in China



**bron 24**

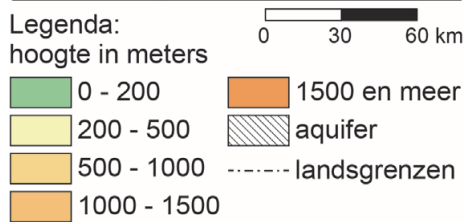
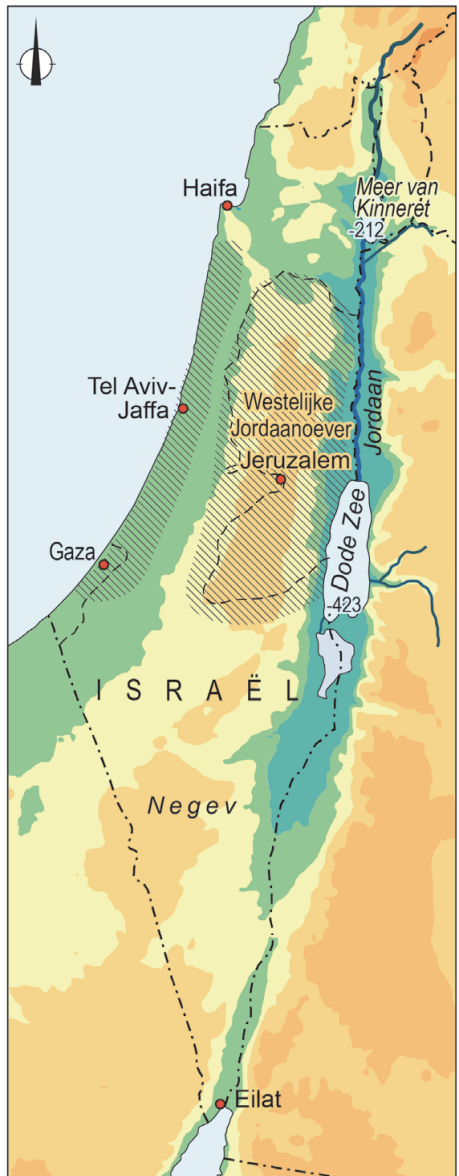
Krantenartikel

In de regio Heilongjiang worden aardappelen geteeld voor hun zetmeel. Voor deze teelt is voldoende regenwater aanwezig in Heilongjiang. In het drogere Binnen-Mongolië worden aardappelen van hogere kwaliteit en met een grotere opbrengst geteeld.

- 1p 25 Bekijk bron 23 en lees bron 24.  
In China worden aardappelen onder verschillende omstandigheden geteeld.
- Beargumenteer of de foto in bron 23 in Heilongjiang of in Binnen-Mongolië gemaakt is.
- Doe het zo:
- Kies eerst **Heilongjiang** of **Binnen-Mongolië**.
  - Geef daarna een argument voor je keuze.

## bron 25

### Israël, reliëf en aquifers



2p 26 Bekijk bron 25.

Over de rivier de Jordaan worden drie uitspraken gedaan.

Uitspraak 1: beide aquifers worden gevoed met water uit de Jordaan.

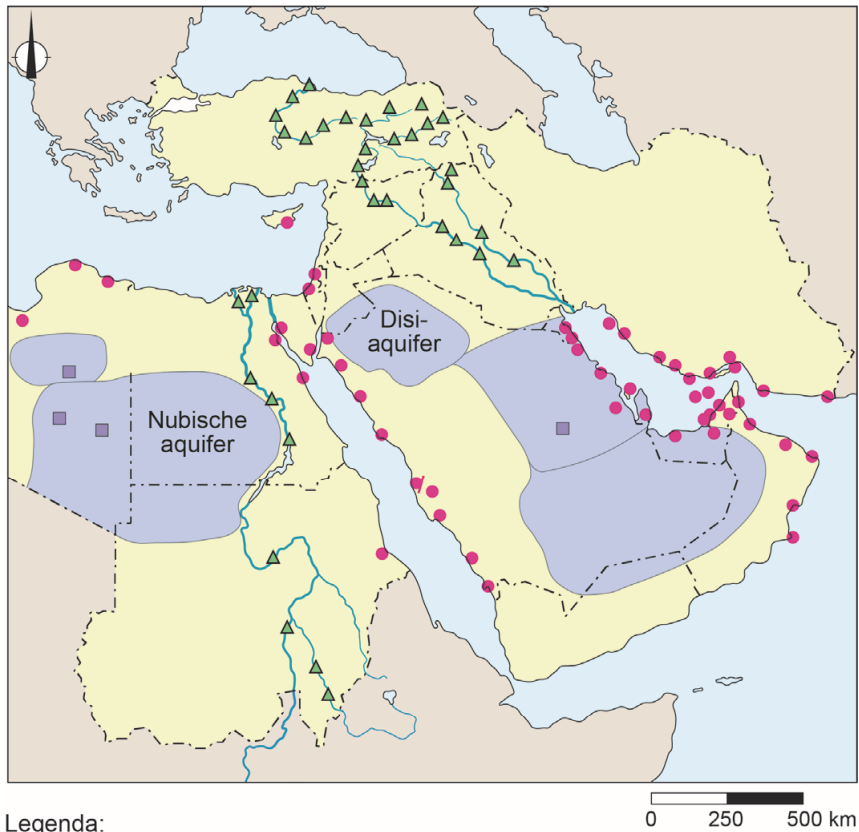
Uitspraak 2: de bovenloop van de Jordaan bevindt zich bij de Dode Zee.

Uitspraak 3: het stroomgebied van de Jordaan ligt in meerdere landen.

→ Neem de cijfers 1, 2 en 3 van de uitspraken over op het antwoordblad en zet erachter of de uitspraak juist of onjuist is.

## bron 26

### Waterprojecten in het Midden-Oosten



Legenda:

▲ stuwdam

● ontziltingsinstallatie(s)

■ winning ondergronds  
fossiel water

■ aquifer

~ rivieren

0 250 500 km

2p 27 Bekijk bron 26.

Over bron 26 worden drie uitspraken gedaan.

Uitspraak 1: ontziltingsinstallaties liggen aan of dicht bij de kust.

Uitspraak 2: op de kaart in bron 26 zijn uitsluitend stuwdammen in de boven- en middenloop van rivieren te zien.

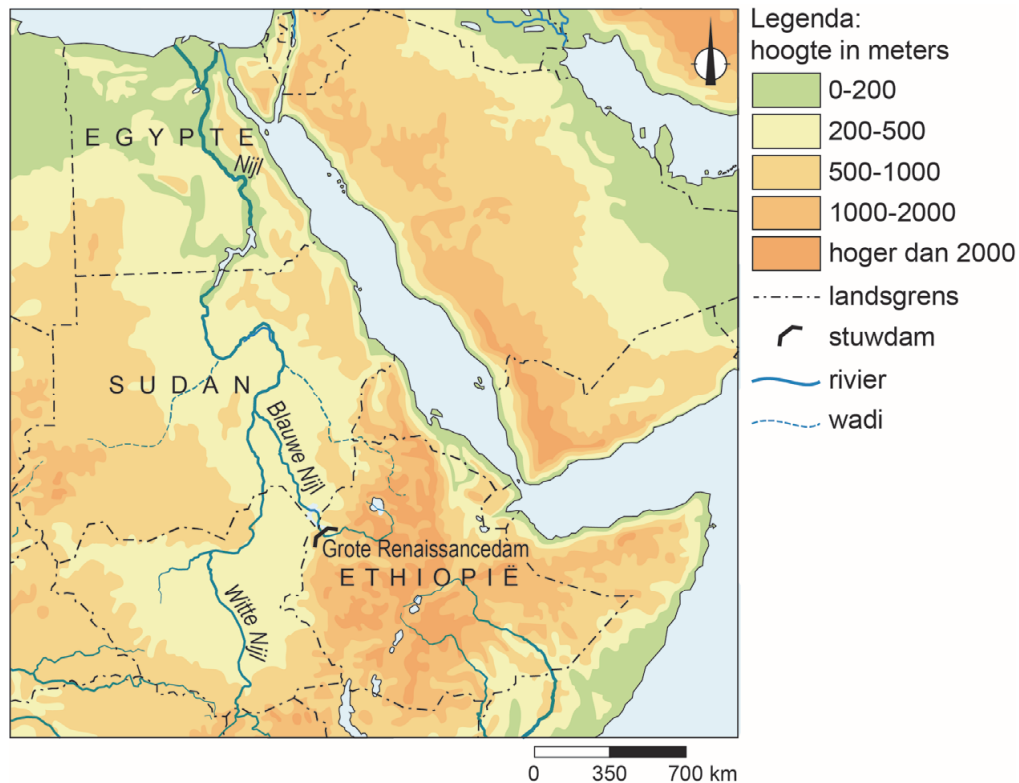
Uitspraak 3: het gebruik van grondwater kan in het Midden-Oosten leiden tot conflicten tussen landen.

→ Neem de cijfers 1, 2 en 3 van de uitspraken over op het antwoordblad en zet erachter of de uitspraak juist of onjuist is.

**bron 27**

Krantenartikel, 22 juli 2020

Een omstreden dam in de Blauwe Nijl doet de spanningen hoog oplopen tussen Egypte en Ethiopië.



1p 28 Lees en bekijk bron 27.

Door de aanleg van de Grote Renaissance-dam in de Blauwe Nijl en het vullen van het stuwmeer zijn er spanningen ontstaan tussen Egypte en Ethiopië.

→ Geef de reden waarom door de aanleg van de Grote Renaissance-dam spanningen ontstaan zijn tussen Egypte en Ethiopië.



## bron 28

### Krantenartikel

#### Problemen in de Nijldelta

29 januari 2014 – De dichtbevolkte Nijldelta, het landbouwgebied dat goed is voor twee derde van de landbouwproductie in Egypte, heeft last van kusterosie en problemen zoals verzilting van landbouwgrond.

1p 29 Lees bron 28.

De boeren in de Nijldelta krijgen te maken met kusterosie en ook met verzilting van de bodem. De verzilting kan veroorzaakt worden door verkeerde irrigatie door de boeren in de Nijldelta zelf.

→ Leg uit waardoor boeren zelf bijdragen aan de verzilting van de Nijldelta.

Doe het zo:

- Kies eerst of boeren bijdragen aan verzilting door **druppelirrigatie** of door **oppervlakte-irrigatie**.
- Geef daarna aan hoe die vorm van irrigatie bijdraagt aan verzilting.

## bron 29

### Rode Zee-Dode Zeekanaal project<sup>1)</sup>



noot 1 Het project heeft last van technische en politieke problemen en ligt regelmatig stil.

## bron 30

### Krantenartikel

21 december 2019 – Sinds jaren ligt er een plan klaar om water tussen de Rode Zee, de (verdwijnde) Dode Zee en Amman te laten stromen. Een 180 tot 200 kilometer lange pijpleiding verbindt de Rode Zee bij de kustplaats Aqaba met de Dode Zee en Amman. Het zeewater wordt onderweg ontzilt. Uit de ontziltingsinstallaties komt zoetwater en heel zout restwater.

- 2p 30 Bekijk bron 29 en lees bron 30. Israël en Jordanië verdelen het water uit de Rode Zee tussen beide landen. Jordanië ontvangt (een deel van) het zoetwater en Israël het heel zoute restwater.
- Noteer de namen van beide landen onder elkaar op het antwoordblad en zet erachter waarvoor het land dit water gebruikt.

#### Bronvermelding

Een opsomming van de in dit examen gebruikte bronnen, zoals teksten en afbeeldingen, is te vinden in het bij dit examen behorende correctievoorschrift, dat na afloop van het examen wordt gepubliceerd.